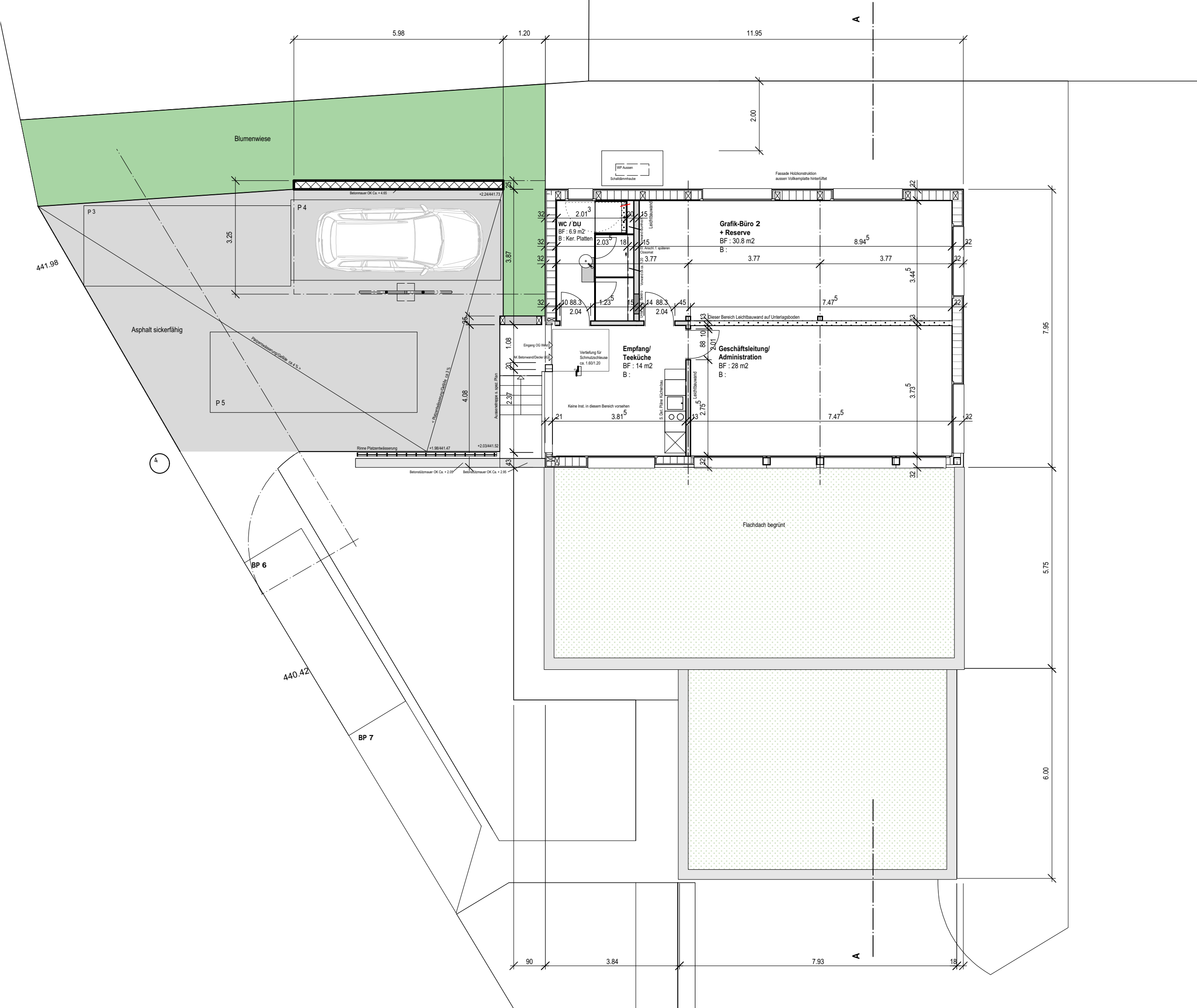


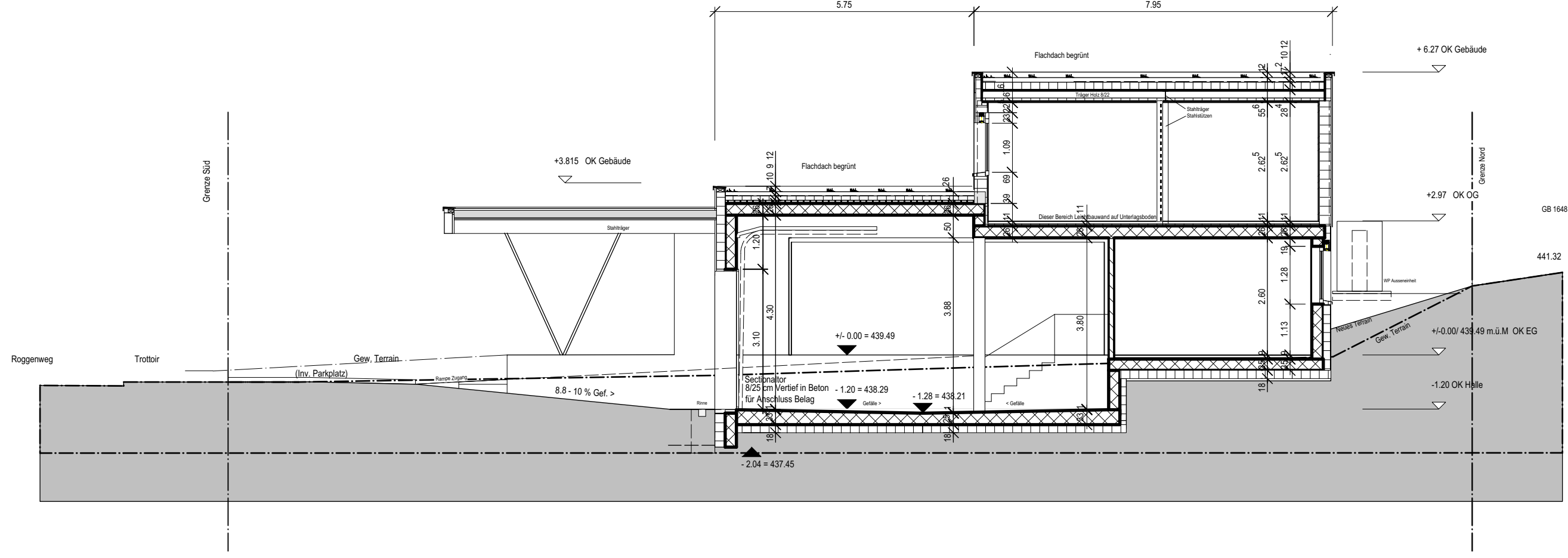
Objekt **Neubau Werbeatelier Roggenweg / Feilfeldstrasse Bellach**

Ausführung **späti**  
**Grundriss Erdgeschoss**

GEZ: sb DATUM: 03.09.15 ERG: 22.10.15 MST: 1: 100 PLANNR:

SPÄTI HOLZBAU AG KASELFELDSTRASSE 3 4512 BELLACH T 032 618 22 22 F 032 618 38 51 holzbau@spati.ch





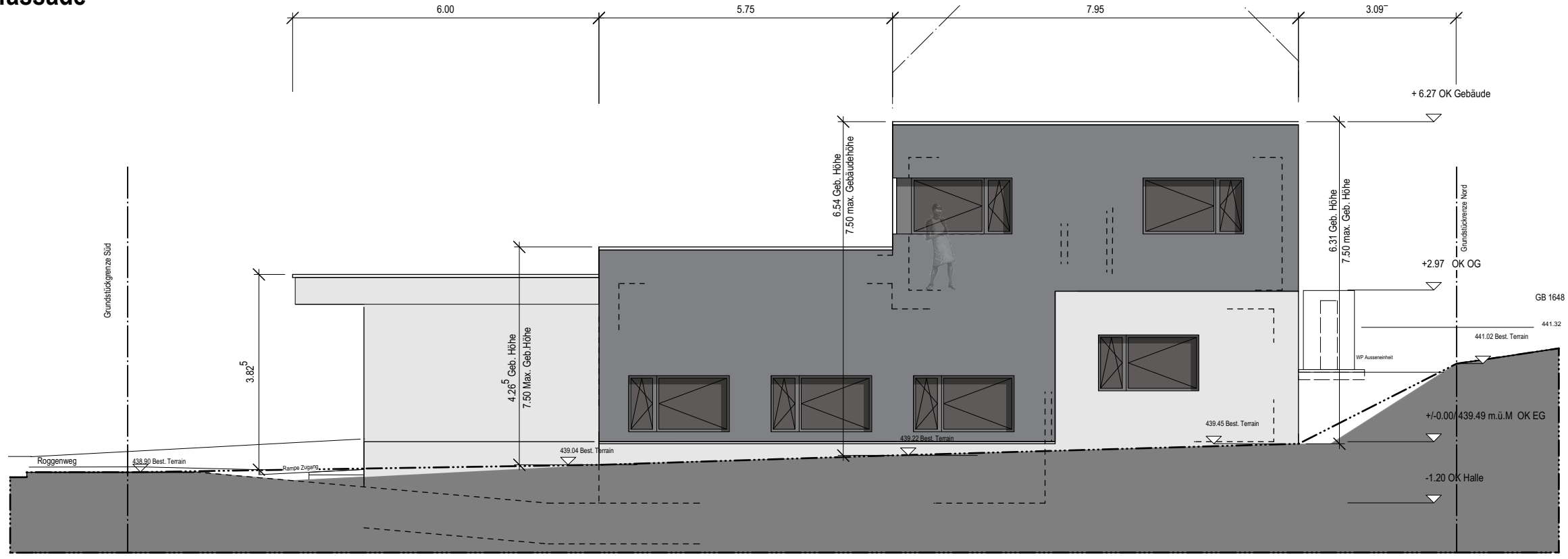
Objekt **Neubau Werbeatelier Roggenweg / Feilfeldstrasse Bellach**

**späti**  
Ausführung  
**Querschnitt A-A**

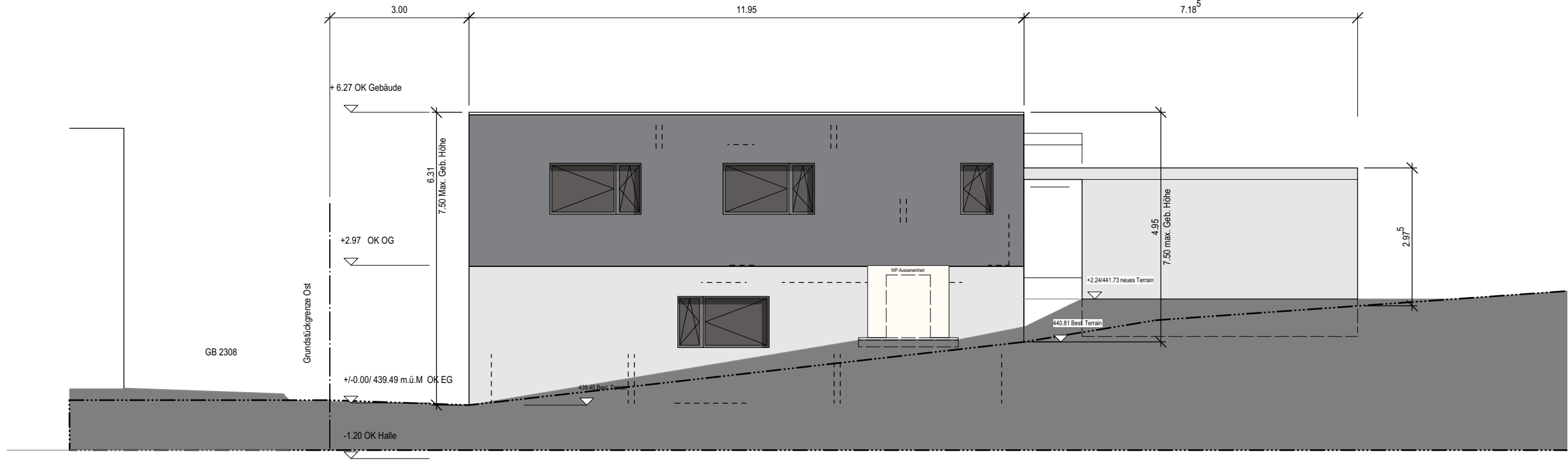
SPÄTI HOLZBAU AG  
KASELFELDSTRASSE 3 4512 BELLACH  
T 032 618 22 22 F 032 618 38 51 holzba@spati.ch

GEZ: sb  
DATUM: 03.09.15  
ERG: 25.09.15  
MST: 1:100  
PLANNR: .

# Nordfassade



# Ostfassade



Objekt

Neubau Werbeatelier

Roggenweg / Feilfeldstrasse Bellach

**späti**

Vertragsplan  
**Fassaden Nord + Ost**

GEZ: sb

DATUM: 18.06.15

ERG: 03.09.15

MST: 1:100

PLANNR:

SPÄTI HOLZBAU AG

KASELFELDSTRASSE 3 4512 BELLACH

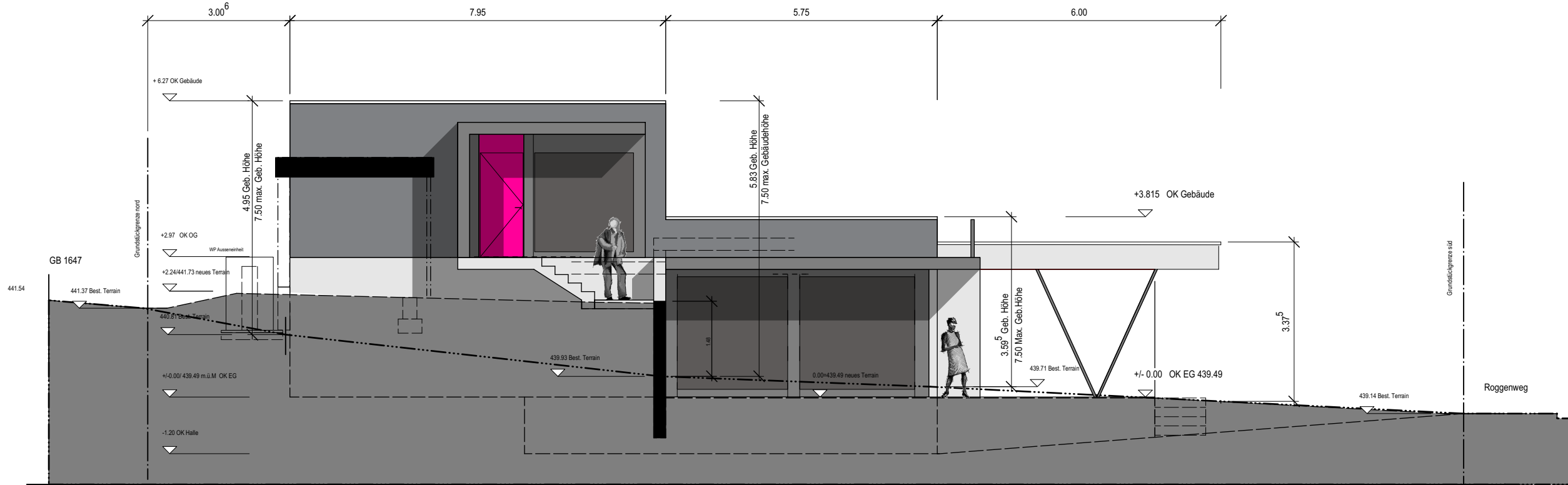
T 032 618 22 22

F 032 618 38 51

holzbau@spati.ch



**Südfassade**



**Westfassade**

Objekt **Neubau Werbeatelier Roggenweg / Feilfeldstrasse Bellach**

Ausführung **Fassaden Süd + West**

SPÄTI HOLZBAU AG KASELFELDSTRASSE 3 4512 BELLACH

GEZ: sb DATUM: 18.06.15 ERG: 03.09.15 MST: 1:100 PLANNR: .

T 032 618 22 22 F 032 618 38 51 holzba@spaeti.ch